

APART ELISABETH

**** Ferienwohnungen - Freiraum mit Stil





Hideaway für Anspruchsvolle. Zuhause für Freunde und Familie.

Egal ob spontan entschlossen und für ein verliebtes Wochenende, als Genuss-Gast mit viel Zeit zum Auskosten – oder als zweite Heimat für Langzeitaufenthalte: das Apart Elisabeth ist Ihr Rückzugs- und Kraftort, an dem an 365 Tagen im Jahr für alles gesorgt ist. Anruf genügt – und Ihr Appartement ist für Sie reserviert, der Parkplatz frei, das Bett duftend frisch bezogen und der Liegestuhl bereits an einem der schönsten Gartenplätze für Sie vorbereitet.

So schätzen gerade auch viele Einheimische unser Haus als Feriendomizil für Verwandte und Freunde, die zuvorkommend verwöhnt werden sollen. Als Geheimtipp in der Region und Lieblings-Destination für Gäste aus allen Ländern ist unser Apart Elisabeth ein kleines Juwel, das auch von Ihnen entdeckt werden will.

Stilvoll: das Ambiente. Herzlich: das Willkommen-Sein.

An einem Ort, der mit ganzer Liebe gestaltet und mit Leidenschaft geführt wird, eröffnet sich eine Wohlfühlwelt, die zum Bleiben einlädt. Großzügig. Elegant. Auf besondere Weise einzigartig – so präsentieren sich die stilvollen Appartements. Edel ausgestattet, aufmerksam im Design, einladend im Wohngefühl bieten sie Platz für bis zu 8 Personen – und schenken Freiraum für neue Urlaubserlebnisse. Balkon oder Terrasse, eine komfortabel ausgestattete Küche, große, lichtgeflutete Räume, heimisches Zirbenholz und ganz viel Raum zum Genießen sind unsere Einladung, Ihre Tage

unvergessen zu machen. Vervollständigt mit unseren großzügigen Apart-Services wie dem „Guten-Morgen-Brötchenservice“, der Gratis-Kaffeejause in unserer hauseigenen Konditorei, dem abwechslungsreichen Tiroler Frühstücksbuffet mit regionalen Produkten und Spezialitäten des Hauses oder dem Naturbadeteich im 3.000 m² großen Relax-Garten des Hauses laden wir zu Urlaub auf höchstem Niveau. Auf Wunsch buchen Sie einen regelmäßigen Reinigungsservice.





Freiraum. Mit Stil.

Alpine Eleganz definiert das Ambiente. Aufmerksam. Besonders. Einzigartig. Jeder Tag im Apart Elisabeth ist ein Geschenk ans Herz. An die Sinne, die das Schöne suchen. Und unser Wunsch, Sie glücklich zu machen, darf in Erfüllung gehen. Mit niveauvollen Services rund ums Wohnen und Genießen, mit natürlichem Charme und einem Garten-Apart-Hideaway, das für sich steht. Fühlen Sie die Schätze der Natur. Im großzügigen Garten. Hier leben Muße und Ruhe. Hier wird jeder Augenblick kostbar.

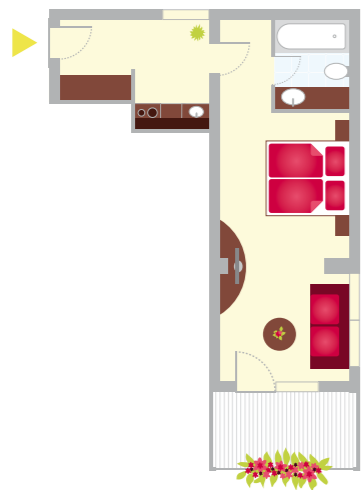
Edles Rattan. Knisterndes Kaminfeuer. Natur. Begegnung. Ganz einfach Mensch sein. Und im gediegenen Rundherum entspannen. Denn hier schaffen Stil und Moderne, erlesene Materialien und wertige Designs Raum, um neue Energien zu schöpfen – stets inspiriert und bereichert von der Natur und ihrer grandiosen Schönheit. Kommen Sie an. Tauchen Sie ein. Und überlassen Sie alles andere uns.



Appartement Seeblick

mit Südbalkon // 2 Personen // 35 m²

Zirbenholz-Schlafzimmer // Bad mit Wanne, WC und Fön // Wohncke mit Ausziehbett // Sat-TV, Zimmersafe, Internet, Telefon, Radiowecker // separate Küche mit Mikrowelle, Kaffeemaschine, Wasserkocher // Balkon mit Liegen und Gartenmöbeln vorhanden



Familienappartement

mit Balkon bzw. Terrasse westseitig // 2-6 Pers. // 80 m²

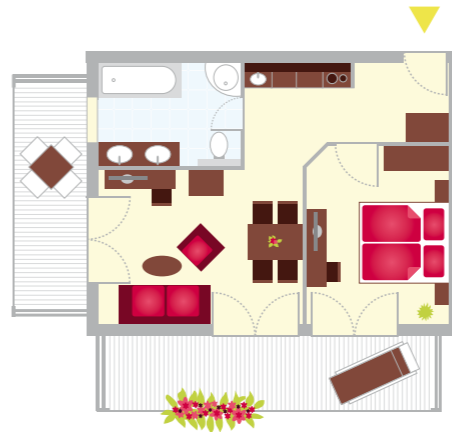
2 komplett getrennte Zirbenholz-Schlafzimmer, jeweils ein Badezimmer mit Wanne/Dusche oder Wanne, 1 WC extra und Fön // Wohnzimmer und Essbereich am Kachelofen // 2 Zusatzbetten möglich // Sat-TV, Zimmersafe, Internet, Telefon, Radiowecker // hochwertige Ausstattung aus heimischen Hölzern und Stein // Komplettküche mit Geschirrspüler, Mikrowelle, Kaffeemaschine // großer Westbalkon bzw. Terrasse mit Liegen und Gartenmöbeln



Sonnenappartement Superior

mit Süd- und Westbalkon bzw. Terrasse // im Parterre als Anti-Allergie-Zimmer // 2-4 Personen // 55 m²

1 geräumiges Schlafzimmer // Badezimmer mit Dusche und Wanne, Fön, 1 WC extra // Wohnzimmer mit Essecke und gemütlicher Wohngarnitur // 2 Zusatzbetten möglich // Sat-TV, Zimmersafe, Internet, Telefon, Radiowecker // hochwertige Ausstattung aus heimischen Hölzern und Stein // Komplettküche mit Mikrowelle, Wasserkocher, Kaffeemaschine // 2 große Balkone bzw. Terrasse mit Liegen und Gartenmöbeln



Sonnenappartement 102

mit 2 Balkonen südseitig // 2-4 Personen // 46 m²

1 geräumiges Schlafzimmer // Bad mit Fön, WC extra // Wohnraum mit Essecke und Ausziehcouche // Sat-TV, Flatscreen, Zimmersafe, Internet, Telefon, Radiowecker // Komplettküche mit Mikrowelle // 2 Balkone mit Liegen und Gartenmöbeln



Panoramasuite 201

mit Südbalkon // 2-6 Personen // 60 m²

2 komplett getrennte Zirbenholz-Schlafzimmer // 2 Badezimmer mit Dusche bzw. Wanne, WC und Fön // Wohnzimmer mit Ausziehcouch // Sat-TV, Safe, Internet, Telefon, Radiowecker // hochwertige Ausstattung aus heimischen Hölzern und Stein // Komplettküche mit Geschirrspüler, Mikrowelle, Wasserkocher und Kaffeemaschine // 15 m² großer Südbalkon mit Liegen und Gartenmöbeln



Panoramasuite 202

mit Südbalkon // 2-6 Personen // 65 m²

Ausstattung in Stein, Zirbenholz und Teppich // im Wohnzimmer 2 Zusatzbetten möglich // Esstisch, Wohncke mit Sat-TV, Safe // 2 getrennte Zirbenholz-Schlafzimmer // 2 Badezimmer mit Dusche/WC oder Wanne/WC und Fön // Komplettküche: Spülmaschine, Wasserkocher, Mikrowelle, Kaffeemaschine // großzügiger Südbalkon mit Liegen und Gartenmöbeln und traumhaftem Panoramablick auf die Tiroler Bergwelt // Südbalkon ca. 25 m²



Suite Elisabeth

Traumwohnung mit Panoramafenster und Rundum-Terrasse südwestseitig // 2-8 Personen // 140 m²

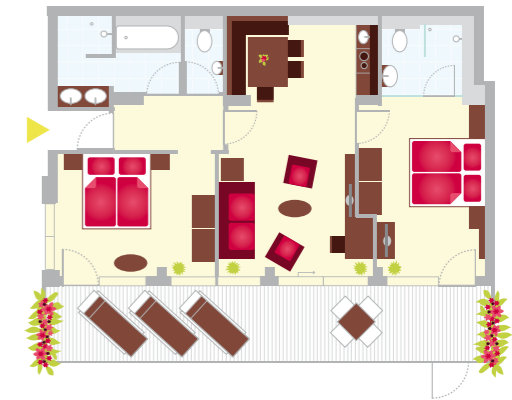
geeignet für große Familien oder Freunde // Panoramafenster mit Alpenblick // Rundum-Terrasse mit Gartenmöbeln und Liegen // Ausstattung in Zirbenholz, Naturstein und Teppich // 3 gemütliche Schlafzimmer // 2 Badezimmer mit Regenduschen, Badewanne, Doppelwaschtisch, 3 WCs, Fön // komfortable Wohnküche mit Esstisch, Spülmaschine, Kaffeemaschine, Wasserkocher, Backrohr // Zirbenholz-Wohnzimmer mit TV, Wohnzimmergarnitur // 2 Zusatzbetten möglich // 3 gemütliche Zirbenholz-Schlafzimmer



Gartensuite de luxe

Wohnen wie im Bungalow // für 2-6 Personen // 85 m²

privater Garten mit Zugang zum Teich // Direktzugang von Ihrem Gratis-Parkplatz // 2 sonnige Schlafzimmer in Lärche-Altholz // 2 große Badezimmer in Stein, Regen-dusche und Wanne, extra WC // Komplettküche mit Spülmaschine, Wasserkocher, Kaffeemaschine, Mikrowelle // Wohnzimmer mit Zugang zum privaten Garten neben dem Badeteich, Gartenmöbel und Liegen vorhanden // die ganze Wohnung ist ausgestattet mit allergikerfreundlichem Steinboden



Mitten in Tirol. Mitten im Erlebnis.

Passionierter Golfer oder Gipfelsieger? Genusswanderer oder Skikönig? Langläufer oder Tourengeher? Sommer wie Winter, im Frühjahr und im Herbst zeigt sich das Mieminger Plateau als Erlebnisparadies. Erhaben und sonnenverwöhnt überzeugt es mit seiner Premium-Lage im Herzen Tirols. Die Berge – zum Greifen nah. Die Stadt – nur wenige Kilometer entfernt. Und dazwischen: Natur und Wanderwege, Bike-Trails und Kletterrouten. Panorama-Loipen und Skipisten für alle Könnertufen. Rodelbahnen und Almen, die den Gaumen verwöhnen.

Auch einer der besten und beliebtesten Golfplätze Tirols ist ganz nah: Als Golf-Partner-Betrieb des Golfclubs Mieminger Plateau mit fantastischem 27-Loch-Golfpark bieten wir besondere Konditionen, um Ihren Abschlag zu perfektionieren. Perfekt ist auch der Moment des Wiederkommens: in den Garten, in die Ruhe des Hauses, in das Märchen, geschrieben aus Lärchenwäldern und weiten Wiesen, aus Herzlichkeit und Verwöhnt-Werden, das Ihren Urlaub hier unvergleichlich macht. Und das zu jeder Jahreszeit.



Dem Alltag entfliehen.



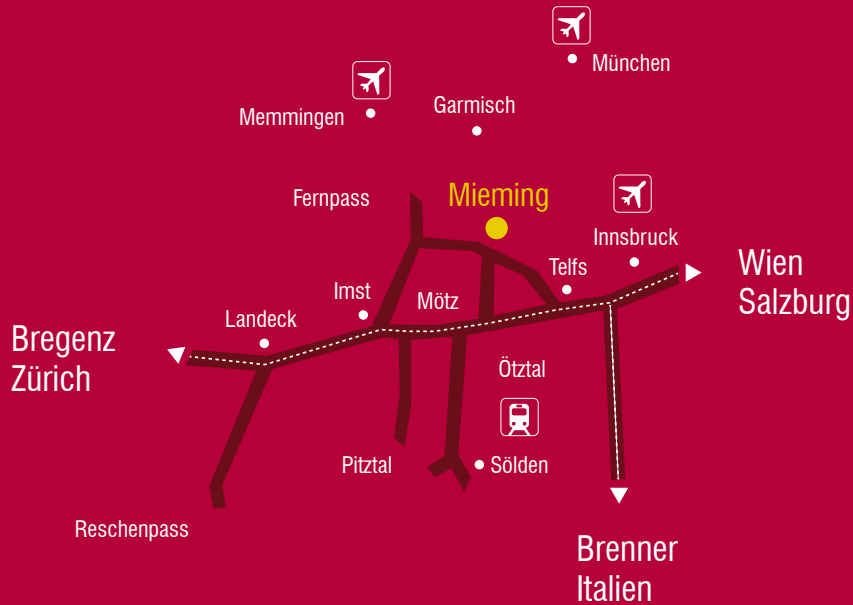


Café. Maurer.

Treffpunkt und Genuss-Hotspot. Ob zum entspannten Frühstück oder Brunch auf Anfrage, zum leichten Lunch oder zu Kaffee und Kuchen – das Café Maurer ist begehrt für seine hausgemachten Kreationen: Feinste Torten, frischer Strudel, würzige Snacks, außergewöhnliche Eiskreationen, süße Geschenke, Single-Malt Whisky Eigenimport und alles, was das Prädikat „besonders“ verdient hat, warten darauf, Sie zu kleinen Genusssünden zu verführen.

Appartement „Wintergarten“ mit Wintergarten und Südterrasse
// für 2-4 Personen // 35 m² // mit freiem Blick ins Grüne //
1 kombinierbarer Wohn-Schlafraum // Bad mit WC // Küche
mit Essplatz // Wintergarten // Sat-TV, Flatscreen, Zimmersafe,
Internet, Telefon, Radiowecker

Appartement „Panorama“ mit Südterrasse
// für 2-4 Personen // 35 m² // mit Panoramablick //
1 Schlafzimmer // 1 Wohnraum mit Schlafsofa und Küchenzeile
// Bad mit WC // 15 m² große Süd-Terrasse mit Liegen und
Gartenmöbeln // allergikergerecht // Sat-TV, Zimmersafe,
Internet, Telefon



Abholservice vom Flughafen Innsbruck,
Bahnhof Telfs oder Ötztal-Bahnhof.

APART ELISABETH KG | Familie Haselwanter | Föhrenweg 17 | A-6414 Mieming, Tirol
Tel.: +43 5264 5261 oder +43 664 922 99 09 | Fax: +43 5264 5228-15
E-Mail: office@apart-elisabeth.at | Web: www.apart-elisabeth.at

